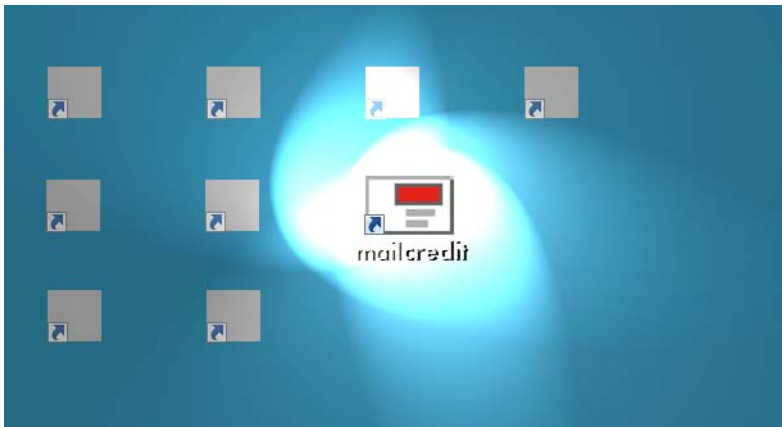




mailcredit

Connected to the FP World



Guide d'utilisateur

A propos du présent manuel

Groupe cible

Le guide de l'utilisateur mailcredit s'adresse en premier lieu aux utilisateurs de machines et systèmes à affranchir FP, mais également aux administrateurs systèmes.

Les utilisateurs de mailcredit devraient disposer de connaissances de base sur Windows. L'installation du programme nécessite des droits d'administrateur, mais ne requiert pas de connaissances informatiques spéciales.

Objet

Le présent guide d'utilisation vous offre une vue d'ensemble sur les fonctionnalités du logiciel, explique de manière détaillée la procédure d'installation et décrit la manipulation lors des travaux de routine quotidiens.

Les annexes donnent des informations sur l'utilisation de mailcredit avec la machine à affranchir concernée.

Les symboles et les représentations suivants sont utilisés dans ce guide d'utilisation :

- Les instructions d'action commencent avec un point de liste.
- Les énumérations utilisent le tiret.

`mailcredit.exe`

Les options de menus, noms de fichiers et chemins d'accès sont imprimés en police Courier.

[Personnaliser]

Les noms de boutons et touches sont placés entres crochets.



Avertissement ! attire l'attention sur un risque potentiel de blessures.



Attention ! attire l'attention sur un risque possible de détérioration de la mymail ou sur une irrégularité lors de l'affranchissement.



Un conseil vous donne une aide ou propose des suggestions pour améliorer le fonctionnement de l'appareil et met l'accent sur des informations complémentaires.

Sommaire

A propos du présent manuel	2
Le programme mailcredit	4
Installation sous Windows 7	5
Configurer proxy	9
Configurer le port COM	11
Installer les pilotes pour l'adaptateur USB	12
Utiliser mailcredit pour la communication entre la machine à affranchir et le centre de données	14
Fonction Journal	16
Mise à jour logicielle (<i>non disponible dans tous les pays</i>)	17
Quitter mailcredit	19
Autres options et fonctions	19
Désinstaller mailcredit	20
Dépannage	21

Annexe

Annexe 1: Installer mailcredit sous Windows XP

Annexe 2: Utiliser mailcredit pour la machine à affranchir mymail

Le programme mailcredit

mailcredit - Qu'est-ce que c'est ? mailcredit est un logiciel convivial pour PC permettant une connexion sans complications de machines à affranchir FP au centre de données via Internet. La connexion Internet rapide remplace la connexion à l'aide du modem analogique de la machine à affranchir.

Raccordement au PC

- Interface série
- Port USB (nécessite un adaptateur et l'installation de pilotes)

Fonctions (exemples)

- Chargement du port
- Mise à jour logicielle (si disponible)
- Charger des tarifs postaux
- Enregistrement au centre de données à l'installation

Ces téléservices (Remote Services) se déroulent exactement comme la connexion par modem que vous connaissez.

Systèmes d'exploitation supportés

- Windows XP
- Windows Vista
- Windows 7

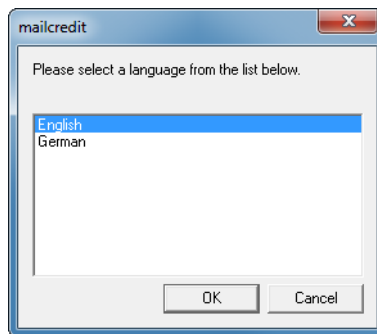
Téléchargement mailcredit peut être téléchargé sous mailcredit.francotyp.com.

Installation sous Windows 7

- Système requis*
- Processeur / Mémoire vive : Aucune exigence autre que celle des conditions requises du système d'exploitation
 - Capacité du disque dur : 15 MB
 - Accès à Internet (ADSL recommandé)
 - Droits d'administrateur

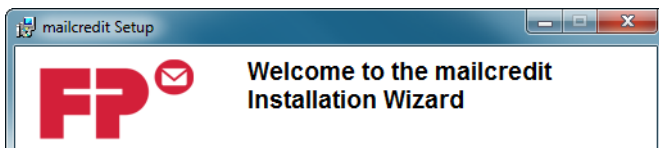
Procédure à suivre

- Télécharger la version actuelle de mailcredit.
- Quitter tous les programmes ouverts.
- Cliquer deux fois sur le fichier `setup.exe` pour l'exécuter.
- Sélectionner [Oui] pour répondre à la question de sécurité de Windows (« Voulez-vous autoriser... »).



- Sélectionnez la langue de l'assistant d'installation.
- Confirmez avec [OK].

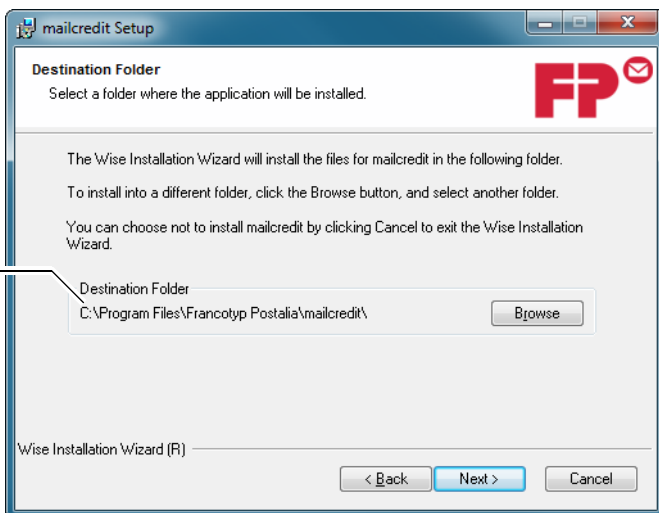
L'assistant d'installation de mailcredit démarre.



- Confirmer avec [Next (Suite)].

L'assistant vous invite maintenant à définir le chemin d'accès.

Répertoire
d'installation



- Garder le répertoire par défaut affiché
ou
- le modifier avec [Browse (Naviguer)].

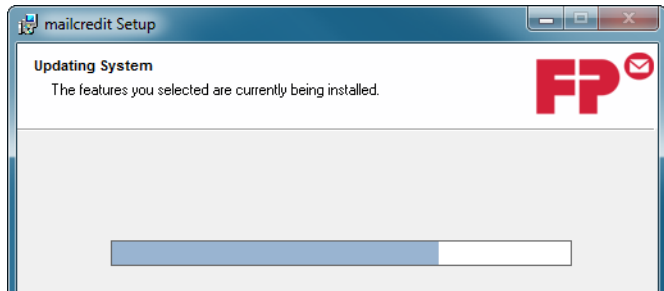
Lorsque les réglages souhaités s'affichent :

- Sélectionner [Next (Suite)] pour continuer.

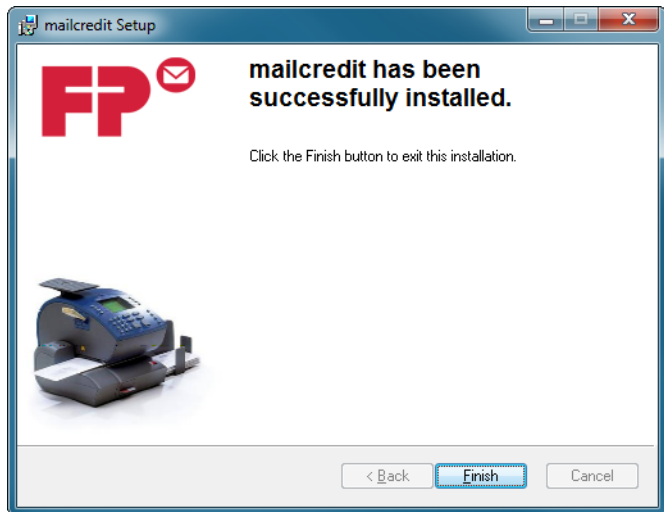


- Sélectionner [Next (Suite)] pour démarrer l'installation.

L'installation de mailcredit commence. Cela peut durer un moment.



La procédure d'installation est terminée.




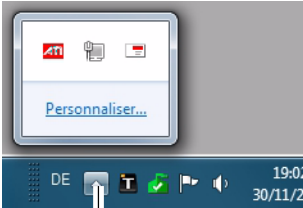
- Cliquer sur [Finish (Terminer)] pour quitter l'assistant.

mailcredit est installé. Un raccourci a été automatiquement créé sur le bureau de Windows.

Configurer l'affichage de l'icône dans la barre de tâches



L'icône mailcredit  n'apparaît que si le programme a été démarré.

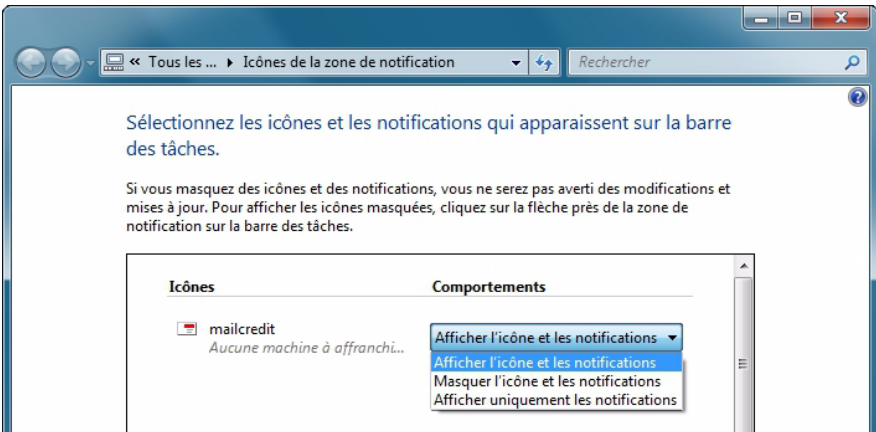


Afficher les icônes cachées

Par défaut, l'icône mailcredit est masquée. Pour y accéder, vous devez cliquer sur la flèche (« Afficher les icônes cachées ») se trouvant à gauche à côté des autres icônes dans la barre de tâches.

Si vous voulez que l'icône mailcredit apparaisse en bas à droite dans la barre de tâches :

- Cliquez sur la flèche [Afficher les icônes cachées].
- Sélectionner [Personnaliser...].

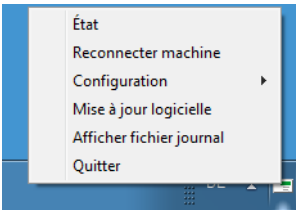


- Pour mailcredit.exe, sélectionner dans le menu déroulant l'option **Afficher l'icône et les notifications**.
- Confirmer avec [OK].

L'icône sera maintenant toujours affichée dans la barre de tâches quand mailcredit est démarré.

Configurer proxy

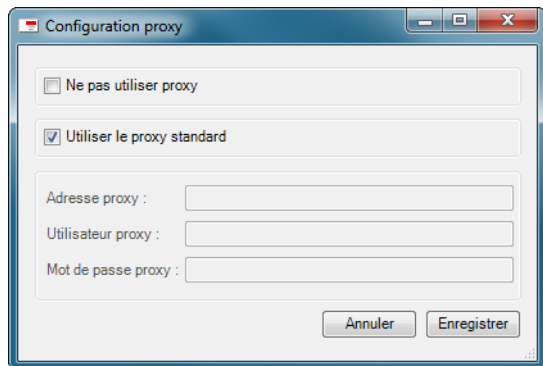
Modifier la configuration proxy



mailcredit utilise en standard les configurations de connexion d'Internet Explorer pour accéder à l'Internet. Si cela ne fonctionne pas, vous devez entrer manuellement les données du serveur proxy local. Veuillez vous adresser à votre administrateur réseau si vous avez des questions à ce sujet.

- Démarrer mailcredit.
- Faire un clic droit sur l'icône mailcredit dans la barre de tâches pour ouvrir le menu contextuel.
- Sélectionner Configuration → Configurer proxy.

mailcredit ouvre la fenêtre « Configuration proxy ».



- Décochez la case sur « Utiliser le proxy standard ».

Vous pouvez maintenant entrer les données de votre serveur proxy local.

Adresse proxy

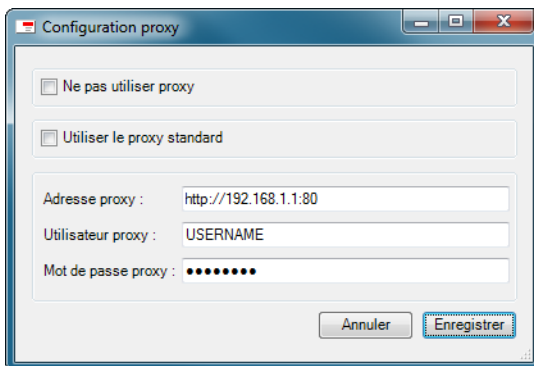
- Entrez le nom de protocole (p. ex. « http:// »).
- Entrez l'adresse IP.
- Entrez le numéro de port (habituellement « 80 » pour HTTP ou « 443 » pour HTTPS).

Utilisateur proxy

- Entrez le nom d'utilisateur **proxy**.

Mot de passe proxy

- Entrez le mot de passe proxy.



- Enregistrer les réglages.

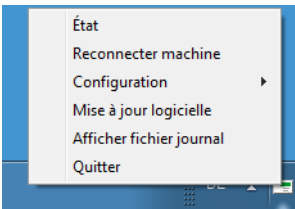
Ne pas utiliser le serveur proxy

- Si vous souhaitez travailler **sans serveur proxy**, cochez « Ne pas utiliser proxy ».

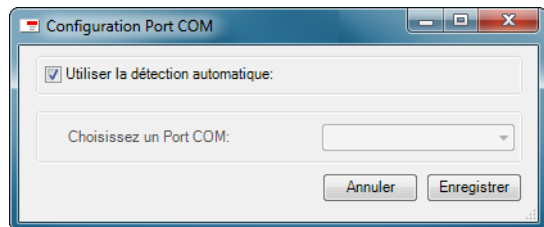
Configurer le port COM

mailcredit explore en standard les ports COM afin de détecter une machine à affranchir éventuellement raccordée. Si cela ne fonctionne pas, vous devez définir manuellement le port COM approprié. Veuillez vous adresser à votre administrateur système si vous avez des questions à ce sujet.

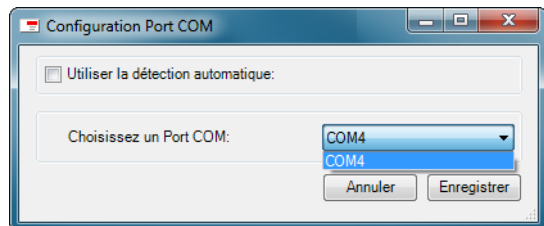
Changer manuellement le port COM



- Démarrer mailcredit.
- Faire un clic droit sur l'icône mailcredit dans la barre de tâches pour ouvrir le menu contextuel.
- Sélectionner Configuration → Configurer port COM.



- Décochez la case sur « Utiliser la détection automatique ».

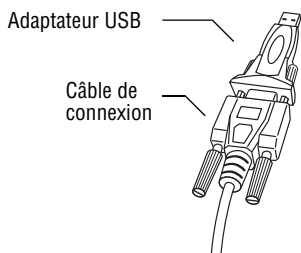


- Sélectionnez le port COM approprié dans le menu déroulant.
- Enregistrer les réglages.

Installer les pilotes pour l'adaptateur USB



Attention ! Veuillez utiliser uniquement l'adaptateur USB fourni, et installez-le exactement selon les instructions données ci-dessous, **avant de brancher l'adaptateur dans le PC** et raccorder la machine à affranchir.



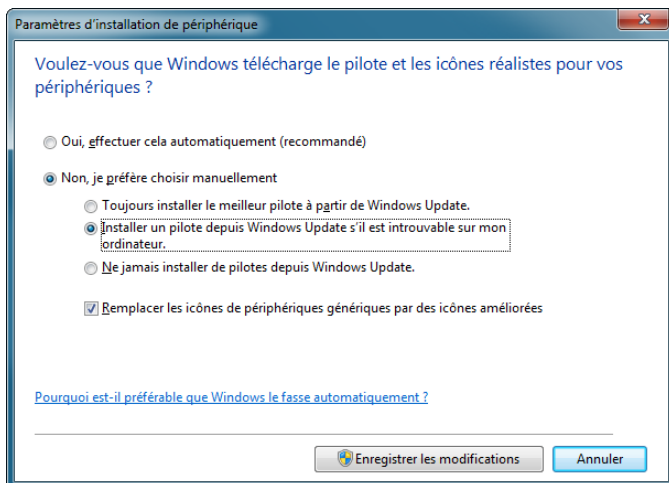
Si vous utilisez l'adaptateur USB au lieu de l'interface série, les pilotes doivent être installés avant son branchement au PC.

La machine à affranchir ne doit à cet effet pas encore être branchée.

Vérifier les réglages du système

Avant l'installation des pilotes, vérifiez les paramètres d'installation des périphériques :

- Dans le menu Démarrer de Windows, sélectionnez [Panneau de configuration].
- Sélectionnez [Système] => [Paramètres système avancés].
- Sélectionnez l'onglet [Matériel], puis sélectionnez [Paramètres d'installation des périphériques].



L'option « Installer un pilote depuis Windows Update s'il est introuvable sur mon ordinateur » doit être sélectionnée.

- Modifiez si nécessaire les paramètres comme illustré dans l'image et confirmez avec [Enregistrer les modifications].

Vous pouvez maintenant installer les pilotes.

Remarque : Après l'installation correcte des pilotes, vous pouvez réinitialiser les réglages du système.

Installation des pilotes

1. Insérez le cédérom de pilotes dans le lecteur, puis sélectionnez le répertoire du système d'exploitation approprié.
2. Exécutez le fichier EXE.
3. Redémarrez le PC.
4. Enficher l'adaptateur USB dans la douille D-Sub du câble de connexion et le visser solidement.
5. **Maintenant seulement**, raccorder le câble de connexion avec adaptateur série USB à un port USB du PC.
6. Redémarrez le PC.

L'installation est terminée.

Utiliser mailcredit pour la communication entre la machine à affranchir et le centre de données



Attention ! Quittez toutes les autres applications qui utilisent le port COM (p. ex. mailreport) avant de démarrer mailcredit.

- Raccorder la machine à affranchir au PC (voir guide d'installation de la machine à affranchir).
- Mettre en marche la machine à affranchir.
- Si nécessaire : Etablir la communication avec le PC sur la machine à affranchir (voir le Guide d'utilisation de la machine à affranchir).
- Cliquer deux fois sur le lien mailcredit sur le bureau pour démarrer le programme.

L'icône mailcredit montre un timbre vert et le message « Connecté ».

mailcredit est maintenant prêt à fonctionner. En règle générale, aucune autre intervention n'est nécessaire, et vous pouvez utiliser la machine à affranchir comme d'habitude.

Affichages d'états

Icône	Indicateur d'état	Signification
Rouge	Aucune machine à affranchir n'a été trouvée.	Pas de communication avec la machine à affranchir.
Vert	Connecté (infobulle)	La communication est bien établie avec la machine à affranchir, mais il n'y a pas accès à Internet. mailcredit ne peut pas être utilisé.
	Attend que la machine à affranchir établisse la connexion sur l'interface :... Le serveur Internet est inaccessible.	
	Connecté (infobulle)	La communication est bien établie avec la machine à affranchir, et il y a accès à Internet. mailcredit peut être utilisé.
	Attend que la machine à affranchir établisse la connexion sur l'interface :... Communication Internet possible.	
Vert (clignote)	Début de la transmission des données (infobulle)	La transmission des données vers le centre de données est en cours.

Fonction Journal

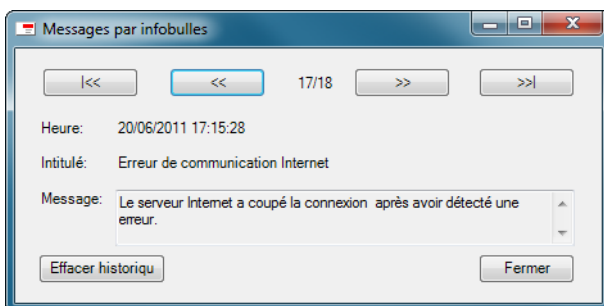
mailcredit enregistre tous les messages par infobulles ainsi que le moment où ils ont été émis. Ceci est en particulier utile lors du dépannage, car vous avez ainsi la possibilité de suivre pas à pas une opération erronée.

Afficher le journal

Pour afficher les messages enregistrés :

- Cliquez sur l'icône mailcredit dans la barre des tâches (clic gauche).

mailcredit ouvre la fenêtre « Messages par infobulles ».



- Les boutons [**<<**] / [**>>**] (précédent / suivant) et [**|<<**] / [**>>|**] (premier / dernier) vous permettent de défiler dans la liste.

Effacer le journal

Pour effacer tous les messages :

- Appuyez sur le bouton [Effacer historique].

Fermer le journal

Pour fermer la fenêtre « Messages par infobulles » :

- Appuyez sur le bouton [Fermer] ou cliquez sur [**x**] au coin supérieur droit.

Mise à jour logicielle *(non disponible dans tous les pays)*

mailcredit vous offre une fonction confortable pour la mise à jour du logiciel de la machine à affranchir. Cette fonction n'est pas disponible dans tous les pays et pour toutes les machines à affranchir.

Remarque : Il se peut que la table des tarifs et les données d'impression soient également mises à jour pendant l'actualisation de la machine à affranchir.

Conditions préalables

- Le fichier (xxx.fpf) de mise à jour de la machine doit être disponible / enregistré sur le PC.
- mailcredit indique que la communication est possible avec la machine à affranchir (enveloppe verte dans la barre de tâches).

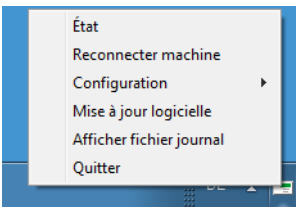
Mise à jour logicielle

Tout d'abord, il faut impérativement effectuer une connexion (synchronisation) de la machine au DCS avant la mise à jour du logiciel.

- Pour ce faire, exécutez comme d'habitude la fonction « Connexion manuelle » sur la machine.

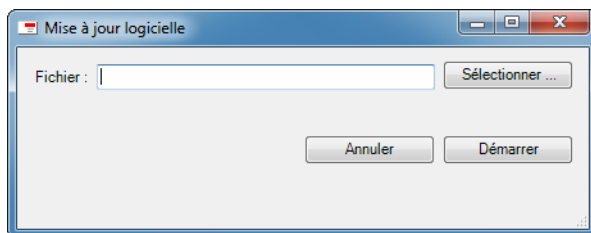


La mise à jour du logiciel doit être effectuée dans les 2 minutes après le contact au DCS.



- Faire un clic droit sur l'icône mailcredit dans la barre de tâches pour ouvrir le menu contextuel.
- Sélectionner [Mise à jour logicielle].

mailcredit ouvre la fenêtre « Mise à jour logicielle » dans laquelle vous pouvez sélectionner le fichier et lancer la mise à jour.



- Sélectionnez avec [Sélectionner...] l'emplacement où est enregistré le fichier FPF contenant le logiciel de la machine.
- Sélectionner avec [Ouvrir] le fichier souhaité.
- Lancer l'opération de téléchargement avec [Démarrer].

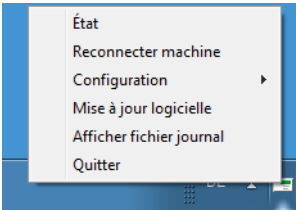
mailcredit télécharge le nouveau logiciel dans la machine à affranchir. Cette opération dure plusieurs minutes.

- Tenez compte des messages de mailcredit. Veuillez observer les instructions données.
- Confirmer le(s) message(s) après la fin de l'opération avec [OK] :
La mise à jour logicielle est terminée.
- Effectuez à nouveau une connexion manuelle de la machine au DCS.

Recommandations pour éviter tout problème

- Raccordez si possible la machine à affranchir via une interface série.
 - Désactivez le détecteur de virus et les pare-feu avant de procéder à l'actualisation de la machine à affranchir.
 - Avant l'actualisation de la machine à affranchir, déconnectez les autres appareils raccordés par USB (par exemple, les disques durs externes).
 - Les ports USB à l'arrière du PC doivent être utilisés de préférence par rapport aux ports situés à l'avant.
 - N'utilisez pas les ports USB de concentrateurs USB ou de moniteurs.
 - Si mailcredit ne réagit plus pendant l'actualisation de la machine à affranchir, redémarrez le PC.
-

Quitter mailcredit



Si vous voulez quitter mailcredit :

- Faire un clic droit sur l'icône mailcredit dans la barre de tâches pour ouvrir le menu contextuel.
- Sélectionner [Quitter].

mailcredit se ferme et l'icône disparaît de la barre de tâches.

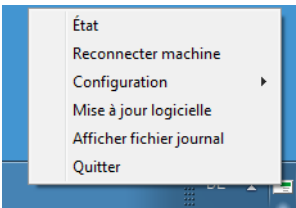


Pour garantir l'utilisation de machines à affranchir nécessitant une connexion au centre de données, nous recommandons de laisser mailcredit en permanence activé.

Autres options et fonctions

Le menu contextuel de mailcredit offre d'autres fonctions. A cet effet :

- Faire un clic droit sur l'icône mailcredit dans la barre de tâches pour ouvrir le menu contextuel.



État – Affiche des informations sur la communication avec la machine à affranchir et la connexion à Internet.

Reconnecter machine – mailcredit explore les ports COM à la recherche d'une machine à affranchir et réétablit la connexion.

Configuration – Offre la possibilité d'adapter les réglages proxy (adresse proxy et mot de passe), de configurer le port COM ainsi que de modifier les adresses Web enregistrées sous « Autres liens ».

Autres liens – Liens à des pages Internet utiles, p. ex. la boutique FP. Vous pouvez modifier les adresses ou en ajouter sous « Configuration ».

Afficher fichier journal – Ouvre un fichier texte dans lequel mailcredit enregistre p. ex. les erreurs.

Désinstaller mailcredit

Pour désinstaller mailcredit, veuillez procéder comme suit :

Windows 7

- Dans le menu de démarrage de Windows, sélectionner **Panneau de configuration** => **Programmes et fonctionnalités**.
- Sélectionner « mailcredit » dans la liste.
- Faire un clic sur le bouton droit de la souris et sélectionner [Désinstaller]

ou

cliquer sur le bouton [Désinstaller].

- Confirmer la question de sécurité avec [Oui].
- Si applicable : Confirmer la question de sécurité de Windows.

La désinstallation de mailcredit se met en route.

Windows XP

- Dans le menu de démarrage de Windows, sélectionner **Paramètres** => **Panneau de configuration**.
- Sélectionner **Logiciel**.
- Sélectionner « mailcredit » dans la liste, puis cliquer sur le bouton [Supprimer].
- Confirmer la question de sécurité avec [Oui].

mailcredit est désinstallé.

Dépannage

Problème	Cause et possibilité de dépannage
Impossible de démarrer mailcredit.	Vous ne disposez pas de droits d'administrateur. Connectez-vous avec un compte utilisateur disposant de droits d'administrateur.
mailcredit ne détecte pas la machine à affranchir.	Les pilotes pour « Convertisseur Série USB » et « Port Série USB » ne sont pas installés. Réenfilez l'adaptateur USB et laissez Windows exécuter la routine d'installation automatique via Windows Update. <i>Voir page 12.</i>
	Problème de pilote. Si vous utilisez Windows 7 64 bit : Veuillez vous adresser au service après-vente.
	Etablir la connexion avec le PC sur la machine à affranchir. <i>Voir le guide d'utilisation de la machine à affranchir.</i>
mailcredit ne fonctionne pas.	Problème de communication entre mailcredit et la machine à affranchir. Quitter mailcredit et redémarrer, ou utiliser la fonction « Reconnecter machine ».
	Problème de pilote. Si vous utilisez Windows 7 64 bit : Veuillez vous adresser au service après-vente.
	mailcredit ne peut pas accéder au port COM, car une autre application (p. ex. mailreport) l'utilise. Fermer toutes les applications. Redémarrer mailcredit.

Problème	Cause et possibilité de dépannage
<p>La machine à affranchir ne peut pas établir une connexion au centre de données. Erreur lors de communication avec le central correspondant.</p>	<p>Problème avec la connexion par câble. Vérifier si le câble de connexion est correctement raccordé entre la machine à affranchir et le PC (<i>voir Annexe</i>). Quitter mailcredit et redémarrer, ou utiliser la fonction « Reconnecter machine ».</p>
	<p>La machine à affranchir n'est pas configurée pour l'utilisation de mailcredit. Vérifier la configuration de modem réglée (<i>voir Annexe</i>).</p>
	<p>Problème sur le PC, accès à Internet perturbé.</p>
	<p>Problème de pilote. Si vous utilisez Windows 7 64 bit : Veuillez vous adresser au service après-vente.</p>
	<p>Vérifier le numéro de téléphone du centre de données (<i>voir le guide d'utilisation de votre machine à affranchir.</i>)</p>
	<p>Configuration de proxy erronée. Ajustez les réglages proxy (<i>voir page 9</i>).</p>
<p>L'icône mailcredit n'apparaît pas dans la barre de tâches.</p>	<p>Adapter la barre de tâches. Voir page 8.</p>



Vous trouverez des instructions pour le dépannage en cas de dérangement à l'annexe de la machine à affranchir correspondante.



Annexe 1

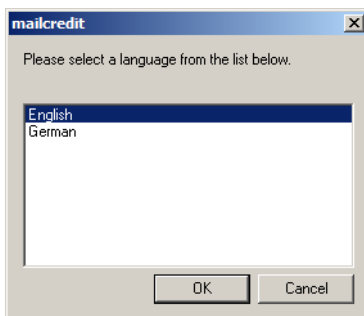
Installer mailcredit sous Windows XP

Systeme requis

- Processeur / Mémoire vive : Aucune exigence autre que celle des conditions requises du système d'exploitation
- Capacité du disque dur : 15 MB
- Accès à Internet (ADSL recommandé)
- Droits d'administrateur
- Service Pack 3 (Windows XP 32 bit) / Service Pack 2 (Windows XP 64 bit)
- .NET Framework 3.5

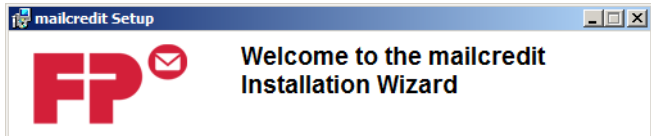
Procédure à suivre

- Télécharger la version actuelle de mailcredit.
- Quitter tous les programmes ouverts.
- Cliquer deux fois sur le fichier `setup.exe` pour l'exécuter.



- Sélectionnez la langue de l'assistant d'installation.
- Confirmez avec [OK].

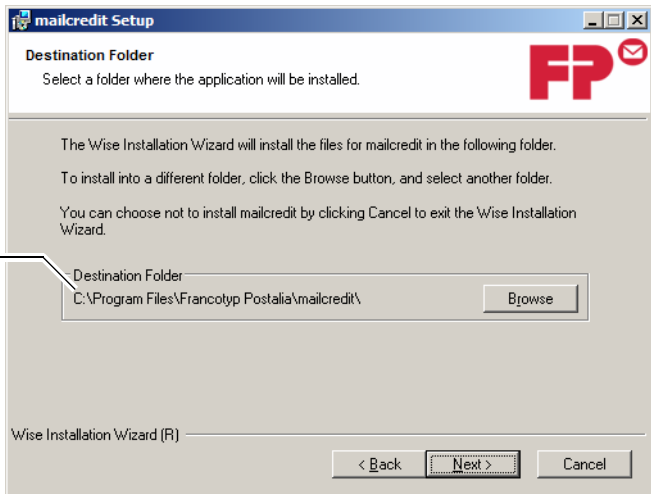
L'assistant d'installation de mailcredit démarre.



- Confirmer avec [Next (Suite)].

L'assistant vous invite maintenant à définir le chemin d'accès.

Répertoire
d'installation



- Garder le répertoire par défaut affiché

OU

- le modifier avec [Browse (Naviguer)].

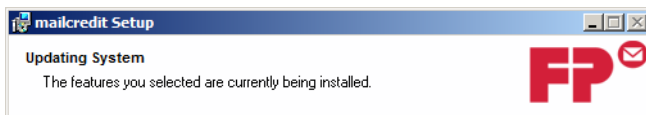
Lorsque les réglages souhaités s'affichent :

- Sélectionner [Next (Suite)] pour continuer.



- Sélectionner [Next (Suite)] pour démarrer l'installation.

L'installation de mailcredit commence. Cela peut durer un moment.



La procédure d'installation est terminée.

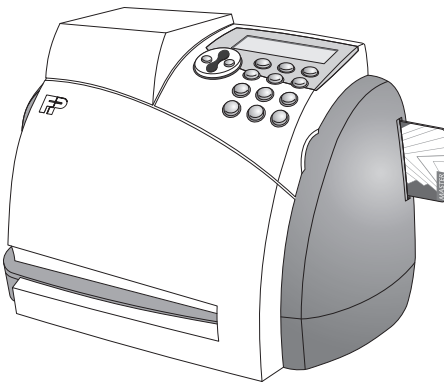


- Cliquer sur [Finish (Terminer)] pour quitter l'assistant.

mailcredit est installé. Un raccourci a été automatiquement créé sur le bureau de Windows.

Annexe 2

Utiliser mailcredit pour la machine à affranchir mymail



Vous avez besoin du **kit mailcredit** pour utiliser mailcredit pour la machine à affranchir. Ce kit vous a été fourni dans le carton avec la machine.

Pour toute information concernant la manipulation de la machine à affranchir mymail, veuillez vous reporter aux « Instructions pour l'installation mymail » et au « Guide d'utilisation mymail ».

Francotyp-Postalia

Site Web www.francotyp.fr



Francotyp-Postalia applique des systèmes de management de la qualité intégrés certifiés par DQS pour le management de la qualité et de l'environnement (DIN EN ISO 9001, 14001). Ces derniers s'appliquent au développement et à la fabrication de machines à affranchir et équipements pour le traitement de courrier et colis postaux.

(N° d'enregistrement : 275570 QM 08, UM)

